

# ODEON CUP 2024

*soutěž ve střelbě z velkorážové vojenské pušky a pušky s optikou  
Začátek 28.X.2024 v 9:00 střelnice SSK Lišov*

*Prezence : formou @mailu na [ssklisov@seznam.cz](mailto:ssklisov@seznam.cz)  
případně v sobotu od 8:00 hodin (počet závodících omezen)*

*Přihlášky budou obsahovat :jméno, přímení, číslo ZP, ráži zbraně a kategorii*

*První rána: v 9:00 hodin*

*Startovné: 100Kč za kategorii hrazeno na místě po kontrole přihlášky.*

## Kategorie hlavní

*A: vojenská puška opakovací v továrním provedení bez úprav, tj. pouze originální mechanická mířidla, v ráži od 6mm do 9,3mm na náboj se středovým zápalem modelově do r 1945 -100m, terč papírový, 3+2x10 ran, čas 25 min vleže s oporou loktů.*

*B: vojenská puška samonabíjecí oldtimer na náboj se středovým zápalem ráže 7,62x39 /např. AK, Sa 58, SKS, p. 52/57/ provedení bez úprav, tj. pouze originální otevřená mířidla – 100m, terč papírový,3+2x10 ran, čas 25 min vleže s oporou loktů.*

*C: vojenská puška samonabíjecí Open – všechny samonabíjecí pušky bez rozdílu stáří a ráže , mechanická mířidla provedení bez úprav, tj. pouze originální mířidla ,na náboj se středovým zápalem v libovolné ráži - 100m, terč papírový, 3+2x10 ran, čas 25 minut vleže s oporou loktů.*

*D: puška odstřelovací -100m na náboj se středovým zápalem v ráži od 5,56 do 9,3 mm, terč redukovaný, bez nástřelu , 15 ran do soutěže, po 1 ráně do každého soutěžního terče , čas 25 min v leže s oporou zbraně bez omezení zvětšení optiky. ( bipod,bag atd.včetně třetího bodu)*

*E: puška malorážná s optikou – na náboj s okralovým zápalem ráže .22 LR s libovolnou optikou terč vzdálenost 100m nástřel 3 rány +20 ran do soutěže v čase 25min. V leže s oporou zbraně .( bipod,bag atd.včetně třetího bodu)*

## **O ZAŘAZENÍ ZBRANÍ DO JEDNOTLIVÝCH KATEGORIÍ ROZHODUJE POŘADATEL ZÁVODU.**

- Kontrola nástřelu pouze pomocí dalekohledu*
- Protesty do 30min po zveřejnění výsledků se vkladem 500Kč k rukám HR*
- Střelci startují na vlastní nebezpečí a plně zodpovídají za případnou škodu či újmu způsobenou sobě nebo jiným !!*

### **Bezpečnostní a technická pravidla soutěže :**

*-žádný účastník soutěže nesmí mít v areálu nabitou zbraň mimo pokyny rozhodčího na střelišti*

*-v soutěži startuje každý účastník na vlastní nebezpečí, je povinen dodržovat všechny zásady bezpečného zacházení se zbraní, řídit se pokyny organizátorů soutěže*

*-soutěžící jsou povinni si chránit sluch, doporučuje se ochrana zraku*

*-v závodu jsou povoleny všechny druhy řemenů*

*-zbraně a střelivo pouze v souladu s platnou legislativou*

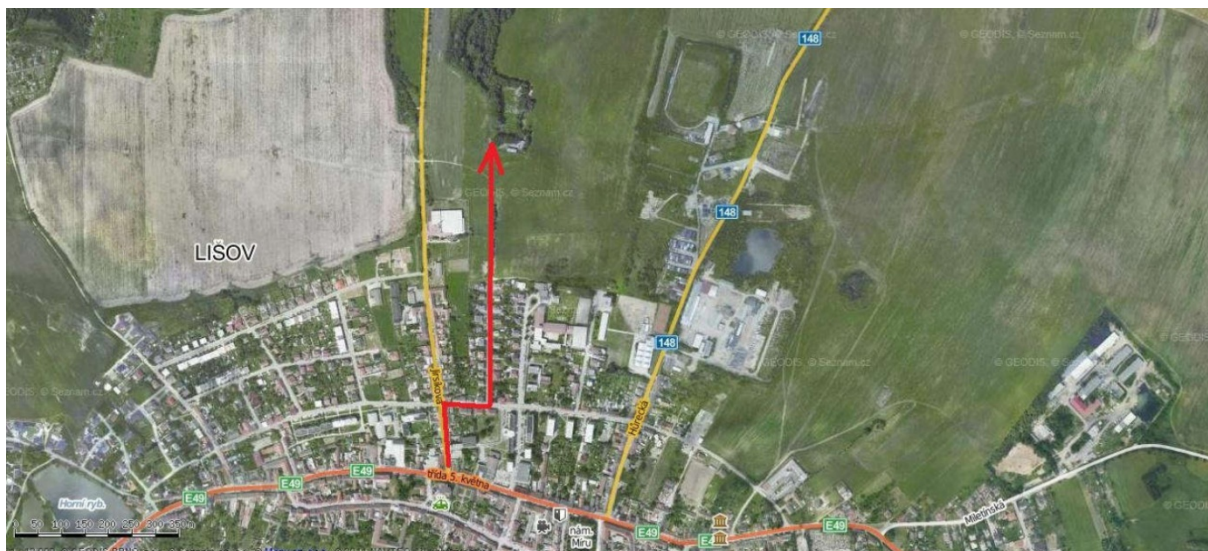
*-pro závodníky je zakázáno požívání alkoholu a drog před a v průběhu soutěže*

*-soutěžící jsou povinni dodržovat provozní řád střelnice*

*-přihlášením do soutěže každý účastník stvrzuje, že zná pravidla a bezpečnostní opatření soutěže a že je bude dodržovat*

*Pořadatel si vyhrazuje právo případných změn, které oznámí před zahájením soutěže.*

***Cesta na střelnici : po silnici z Č.Budějovic - Jindřichův Hradec –Brno, v Lišově u kostela z hlavní silnice směr Hluboká n /Vltavou , po 100 m zahnout doprava, pak po 50 m doleva a na konci cesty je střelnice.***



*49°1'19.819"N, 14°36'34.074"E*

*Střelí se za každého počasí, které fiktivní globální oteplení přinese !!!*

## ***VÍTÁNO STYLOVÉ OBLEČENÍ DLE MOŽNOSTI***

*Parkování v areálu střelnice.*

*Dotazy, náměty, připomínky a cokoli podnětného:*

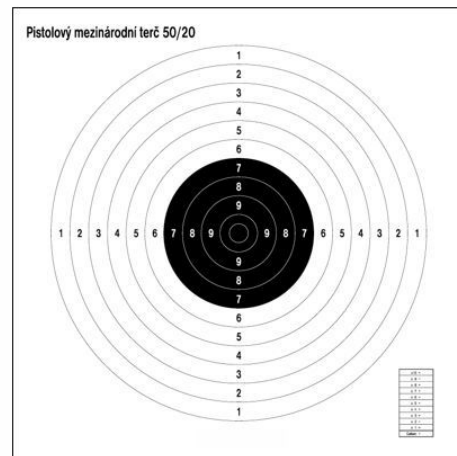
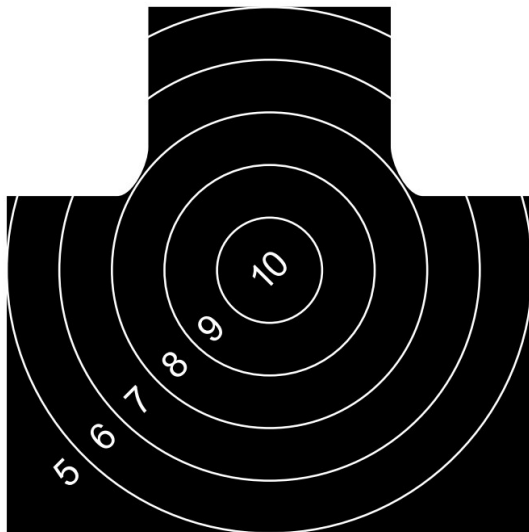
*Střádal Jiří: [ssklisov@seznam.cz](mailto:ssklisov@seznam.cz)*

***Účastníci zároveň souhlasí s podmínkami GDPR a pořadatel si vyhrazuje právo zveřejnění výsledkových listin a dokumentárních fotografií na stránkách klubu.***

# TERČE



## Pro malorážku a odstřelovačku



## Kategorie A,B,C